



Comune di Talamello
Provincia di Pesaro e Urbino

comunicato stampa

Apri il Centro di aggregazione giovanile

Talamello (PU) – **Aprirà mercoledì 12 aprile il Centro di aggregazione giovanile a Cà Fusino di Talamello.** Il Centro sarà aperto due giorni la settimana (mercoledì e venerdì) dalle ore 15,30 alle ore 18.30, ed è rivolto ai giovani da 11 a 17 anni. Due locali, di complessivi mq. 100, arredati adeguatamente e dotati di tutte le attrezzature per le attività del tempo libero (giochi da tavolo, personal computer, stereo, tv, telecamera, macchina fotografica, play station, ecc), acquistate grazie al contributo dell’Ambito sociale dell’alta Valmarecchia e della Fondazione Cassa di Risparmio di Pesaro. Le attività saranno curate dagli educatori (n. 2) della Coop.sociale *Tanaliberatutti* di Riccione e *Labirinto* di Pesaro, che curano l’organizzazione di tutti i centri di aggregazione dell’alta valmarecchia.

*“Con l’apertura del centro – evidenzia il **Sindaco Rolando Rossi** – abbiamo voluto rispondere ad una esigenza molto sentita dai giovani e dalle loro famiglie, espressa in maniera nettissima nella indagine sociale dello scorso anno, di avere uno spazio a disposizione dei giovani per le attività di aggregazione e del tempo libero. Esigenza particolarmente sentita nella frazione di Cà Fusino, dove risiede la gran parte dei ragazzi. Si realizza così un altro punto qualificante del programma della nostra amministrazione, orientato proprio al potenziamento dei servizi a favore dell’infanzia e dell’adolescenza”.*

“Venerdì scorso – prosegue Rossi – c’è stato un primo incontro preparatorio tra ragazzi ed educatori, con una soddisfacente risposta da parte dei giovani (hanno partecipato una quindicina di ragazzi). Mercoledì l’apertura ufficiale, poi, nelle prossime settimane, ci sarà una festa di inaugurazione organizzata dai ragazzi. I locali potranno inoltre essere utilizzati per tutta l’attività sociale della popolazione residente a Cà Fusino ed assolvere così anche ad una funzione di “centro civico” per la frazione più popolata del Comune: anche questa è una esigenza alla quale diamo risposta”.

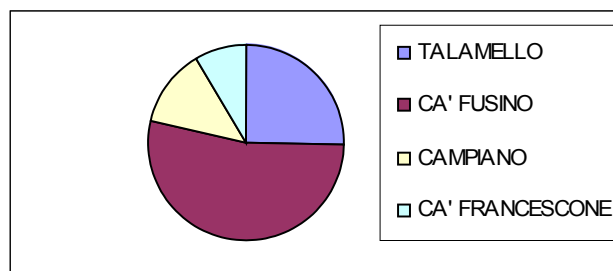
Di seguito si riportano alcune tabelle circa la composizione demografica del mondo giovanile di Talamello, dalla quale l’amministrazione comunale è partita per l’individuazione della sede del centro e della fascia d’età alla quale rivolgere principalmente le attività. Si parte con la fascia d’età più numerosa (11-17 anni); in futuro si valuterà, insieme alle famiglie, l’esigenza di attività anche rivolta ai bambini dai 6 agli 11 anni.

Caratteristiche socio-anagrafiche della popolazione giovanile

Dall’analisi delle caratteristiche socio-anagrafiche del campione emerge la seguente distribuzione (tab. 1):

Tabella 1 – Distribuzione popolazione 0-18 anni per località

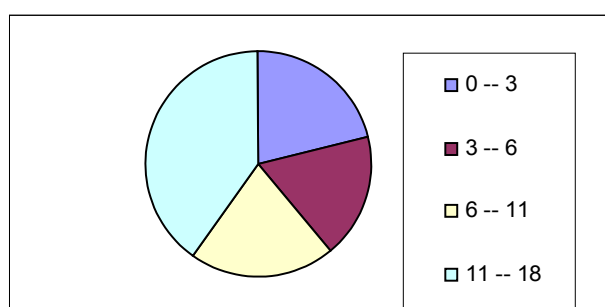
	numeri grezzi	percentuale
TALAMELLO	39	25.32%
CA' FUSINO	82	53.25%
CAMPIANO	20	12.99%
CA' FRANCESCONE	13	8.44%
Tot	154	100.00%



Come si può notare dal grafico la maggior concentrazione di giovani risiede nella frazione di Cà Fusino (53.25%) e a seguire Talamello (25.32%), Campiano (12.99) e Cà Francescane (8.44).

Tabella 2 – Distribuzione popolazione 0-18 anni per fasce d'età

Fasce d'età	numeri grezzi	val. percentuali
0 -- 3	33	21.43%
3 -- 6	27	17.53%
6 -- 11	32	20.78%
11 -- 18	62	40.26%
tot.	154	100.00%



La fascia d'età maggiormente rappresentata è quella compresa tra gli 11 e i 18 anni (40.26%), a seguire 0-3 (21.43%), 6-11(20.78%),3-6 (17.53%). Questi dati ci confermano come prioritaria l'esigenza di considerare i bisogni dei soggetti appartenenti alla fascia adolescenziale 11-18 anni.

Tabella 3 – Distribuzione popolazione per fasce d'età e appartenenza di genere

Sesso	0 -- 3	3 -- 6	6 -- 11	11 -- 18	% totale
Maschi	51.51%	66.66%	46.87%	58.06%	55.84%
Femmine	48.49%	33.33%	53.13%	41.94%	44.16%
totale	100.00%	100.00%	100.00%	100.00%	100.00%

Dal grafico (tab.3) si evidenzia una sostanziale parità di popolazione maschile e femminile nelle fasce di età 0-3, 6-11, 11-18, mentre nella fascia 3-6 anni prevale la popolazione maschile, in un rapporto 1: 2.

Tabella 4 – Distribuzione popolazione per fasce d'età e località

Località	0 -- 3	3 -- 6	6 -- 11	11 -- 18	%TOTALE
TALAMELLO	18.18%	33.33%	12.50%	32.26%	25.32%
CA' FUSINO	51.52%	40.74%	62.50%	54.84%	53.25%
CAMPIANO	18.18%	18.52%	6.25%	11.29%	12.99%
CA' FRANCESCONE	12.12%	7.41%	18.75%	1.61%	8.44%
TOTALE	100.00%	100.00%	100.00%	100.00%	100.00%